

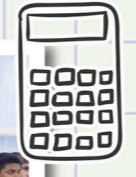


# INICIAÇÃO CIENTÍFICA ATRAI MAIS DE 150 ESTUDANTES DO ENSINO MÉDIO

Mais de 150 estudantes das escolas parceiras participaram do processo de seleção para desenvolver projetos de Iniciação Científica, sob orientação de professores-pesquisadores das áreas de Ciências Humanas e Sociais Aplicadas; Ciências Exatas e da Terra, Engenharias e Arquitetura; e Ciências Biológicas e da Saúde. O Programa Institucional de Iniciação Científica para o Ensino Médio integra o Programa de Educação Científica, coordenado pelo Instituto de Pesquisas Científicas e Tecnológicas (Ipec). Com o objetivo de despertar a vocação científica, tem duração de 1 ano (agosto de 2018 a julho de 2019).



Mural - Ano 2 - N° 25  
/unisantosweb  
/catolicaunisantos  
/catolicaunisantos  
www.unisantos.br



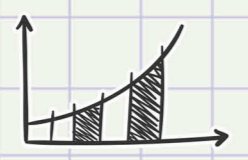
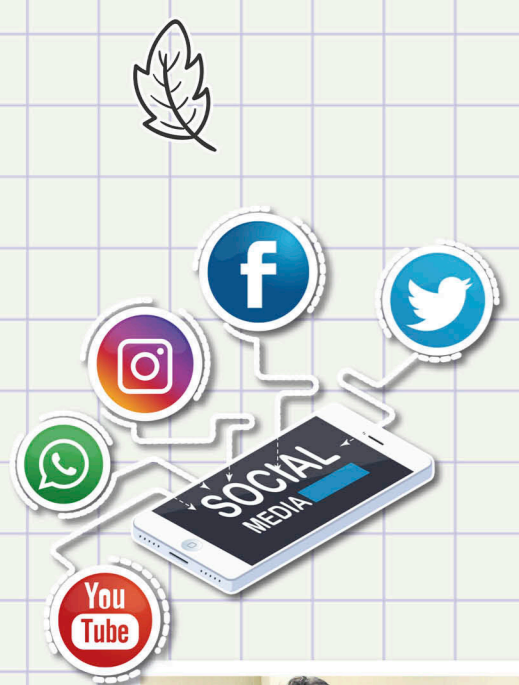
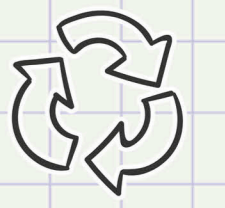
Coordenadora do Colégio Passionista São Gabriel, **Silvia Mendonça** enfatizou o quanto é importante para os estudantes se sentirem incluídos na Universidade, sendo que a experiência faz com que eles estimulem os colegas aos estudos.



Colégio Passionista Santa Maria e Colégio Passionista São Gabriel



“Os alunos que já integram o projeto gostam muito da experiência na Universidade. Acho que eles amadurecem bastante em relação à autonomia intelectual”, destacou a coordenadora do Colégio Stella Maris, **Ana Karina**.



Liceu Santista



Para a coordenadora do Colégio Presidente Kennedy, **Vera Lúcia Rinaldi**, o fato dos estudantes estarem no 2º ano do Ensino Médio contribui para motivá-los a se dedicarem mais aos estudos e buscarem o curso que desejam.



ETEC Ruth Cardoso



Colégio Universitas

“Ótima iniciativa da Universidade. A partir de um projeto, você consegue fazer com que o jovem diferencie o senso comum do conhecimento científico”, disse a coordenadora da Escola Verde que te Quero Verde, **Patrícia Maraccini Nusa**.



Durante o agendamento para as entrevistas, os estudantes puderam tirar dúvidas sobre os projetos de pesquisa



“Mais que um diferencial, é uma ousadia”, comentou o professor **Almir José da Silva**, da Escola Estadual Prof. Diniz Martins e do Liceu Santista, sobre o investimento da UniSantos no Programa de Iniciação Científica para o Ensino Médio



## ESCOLAS PARCEIRAS

Liceu Santista	E. E Prof. Diniz Martins - Guarujá
Colégio Stella Maris	E. M. 1º Maio - Guarujá
Colégio São José	Colégio Universitas
Colégio Coração de Maria	Escola Verde que te Quero Verde - SV
Colégio Passionista São Gabriel - SV	ETEC Aristóteles Ferreira
Colégio Passionista Santa Maria - PG	ETEC Dra. Ruth Cardoso
E. E. Marquês de São Vicente	E. E. Prof. Primo Ferreira
E.E. Profa. Alzira Martins Lichti	COC/Novo Mundo - Praia Grande
E.E. Olga Cury	Colégio Presidente Kennedy



Os docentes-pesquisadores da UniSantos apresentaram os seus projetos de pesquisa e agendaram entrevistas com os estudantes interessados

